

0390201914

AHC1 Motorreductor de una etapa



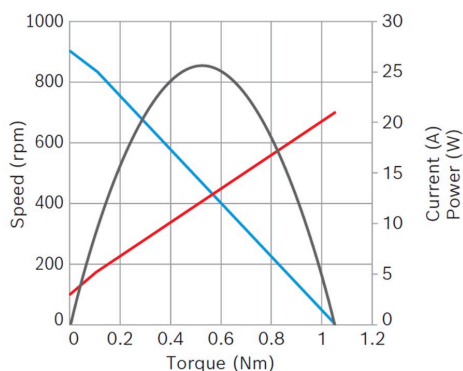
- **Grado de protección:** IP 50
- **Modo operativo:** S2
- **Sentido de rotación:** Rotación en sentido antihorario y horario
- **Tensión nominal:** 12 V

[Contáctenos](#)



Información del producto

Datos técnicos y curva característica



Potencia nominal (W): 8,8

Corriente nominal (A): 5

Velocidad nominal (rpm): 845

Par nominal (Nm): 0,1

Par de apriete (Nm): 1,05

Relación de transmisión: 27:4

Sensor Hall: Sí

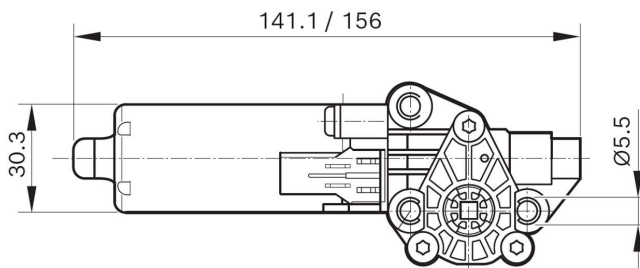
Posición del reductor: Izquierda

Las imágenes e ilustraciones del producto son sólo para fines de demostración, el producto real puede diferir de la imagen mostrada. El dibujo de la oferta es vinculante.

Robert Bosch GmbH, Auf der Breit 4, 76227 Karlsruhe, Alemania www.bosch-ibusiness.com



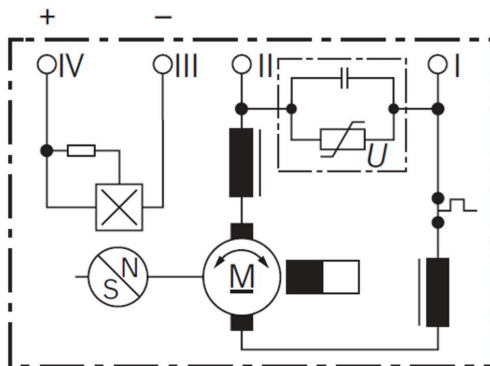
Dimensiones



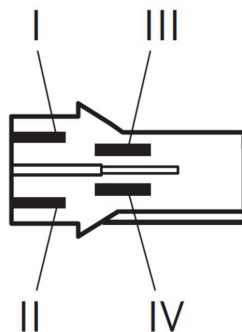
Póngase en contacto con nosotros si desea un modelo 3D

[Contacto](#)

Diagrama del circuito



Conectores



Carcasa:

TE 968183-1

Bloqueo:

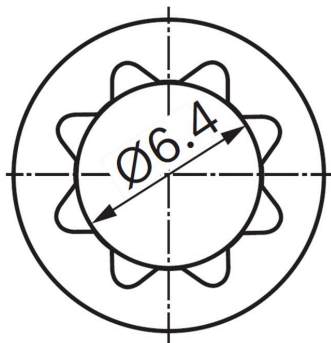
TE 968182-1

PIN:

TE JPT 927768-1 (x2) / Micro-Timer-III 968052-1 (x2)



Interfaz de accionamiento



Descargas

Esto también podría interesarle:

Familia de productos: [Catálogo](#)

