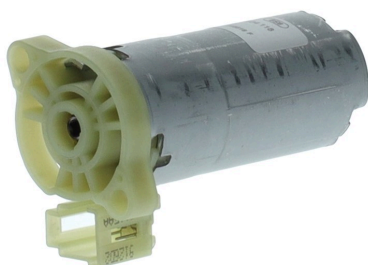


0390204118

# NSA con eje hueco en ambos lados



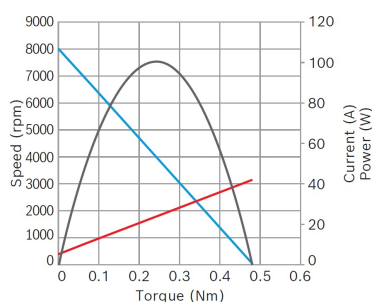
- **Grado de protección:** IP 50
- **Modo operativo:** S3
- **Sentido de rotación:** Rotación en sentido antihorario y horario
- **Tensión nominal:** 12 V

[Contáctenos](#)



## Información del producto

### Datos técnicos y curva característica



**Potencia nominal (W):** 37,7

**Corriente nominal (A):** 9

**Velocidad nominal (rpm):** 7200

**Par nominal (Nm):** 0,05

**Par de apriete (Nm):** 0,43

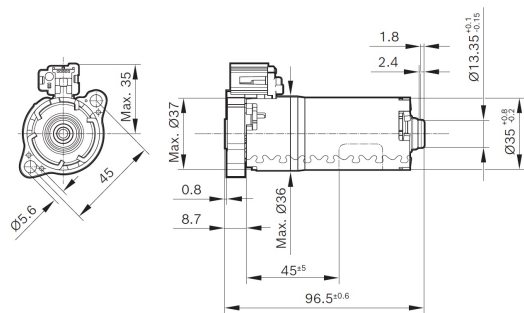
**Sensor Hall:** Sí

Las imágenes e ilustraciones del producto son sólo para fines de demostración, el producto real puede diferir de la imagen mostrada. El dibujo de la oferta es vinculante.

**Robert Bosch GmbH**, Auf der Breit 4, 76227 Karlsruhe, Alemania [www.bosch-ibusiness.com](http://www.bosch-ibusiness.com)



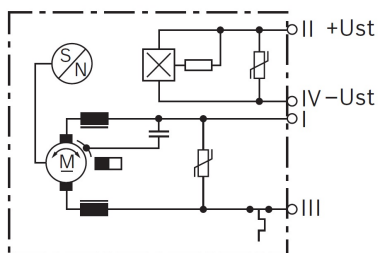
## Dimensiones



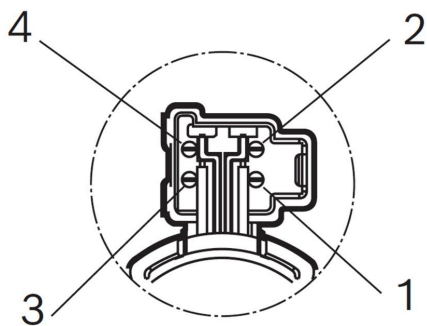
Póngase en contacto con nosotros si desea un modelo 3D

[Contacto](#)

## Diagrama del circuito

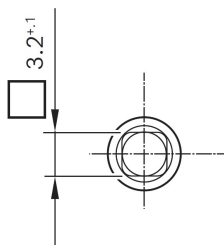


## Conectores



---

## Interfaz de accionamiento



---

## Descargas

Esto también podría interesarle:

La familia de productos: [Catálogo](#)

