

0392024041

PCE-L 24V Pompe à eau pour système de refroidissement



Pour une efficacité optimale du système de refroidissement : les pompes de refroidissement PCE de Bosch sont conçues sur la base d'une expérience éprouvée depuis des années dans les circuits thermiques, liquides et énergétiques.

Grâce à leur robustesse et à leur conception optimisée en termes de débit volumétrique, elles ont fait leurs preuves des millions de fois dans le monde dans des applications 24V et 12V. Il s'agit par exemple d'applications de chauffage et de refroidissement de l'électronique ou de cellules de batterie dans les véhicules électriques. .

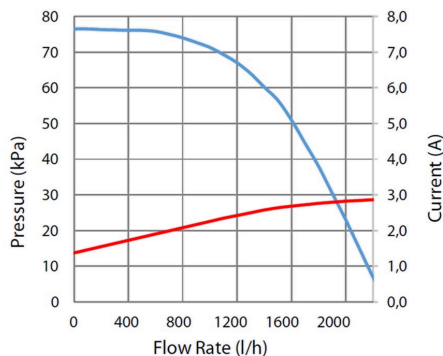


- **Degré de protection:** IPX7
- **Mode de fonctionnement:** S1
- **Tension nominale:** 24 V

[Contactez-nous!](#)

Informations sur les produits

Caractéristiques techniques et courbe caractéristique



Débit (l/h): 1200

Pression nominale (bar): 0,6

Tension nominale (V): 24

Poids (kg): 0,665

Commande: PWM

Medium: Eau/glycol (50/50)

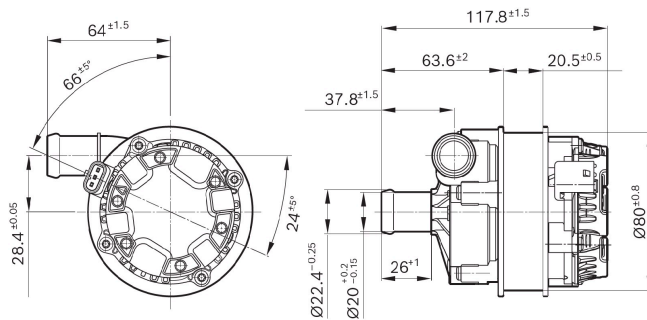
Degree of protection: IPX7

Les photos et illustrations des produits sont uniquement destinées à des fins de démonstration, le produit réel peut différer de l'image présentée. Le dessin de l'offre fait foi.

Robert Bosch GmbH, Auf der Breit 4, 76227 Karlsruhe, Allemagne www.bosch-ibusiness.com



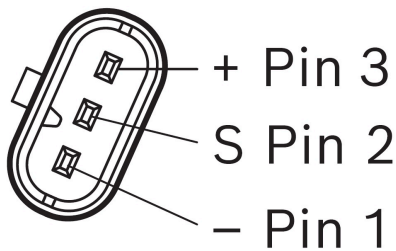
Dimensions



N'hésitez pas à nous contacter si vous souhaitez un modèle 3D

Contact

Connecteur



Boîtier:

- TE Connectivity MCON 1.2 1488991-6 (with CPA),...-2 w/o CPA
- Molex MXP120 34900-3102

Borne de raccordement:

- Bosch 1 928 498 811
- Tyco / Molex MCON 1.2 1670146-3 – Ag plated (20awg)
- KOSTAL MLK 1.2 [32124734130]

Joint d'étanchéité:

- Bosch 1 928 300 936
- TE Connectivity 967067-1 (20 awg)
- KOSTAL 10800507250

Fonctions et avantages

- Électronique intégrée avec fonction de diagnostic d'erreur : pour une efficacité encore accrue des pompes sans balais et une régulation du débit via un signal PWM
- Conception extrêmement robuste : pour une densité de puissance élevée, une longue durée de vie et possibilité de montage du moteur selon le modèle
- Construction éprouvée conforme aux directives de qualité automobile en vigueur : pour un faible niveau de bruit et une plage de température élevée allant jusqu'à 130°C
- Mode de fonctionnement S1 : adapté au fonctionnement continu

Les photos et illustrations des produits sont uniquement destinées à des fins de démonstration, le produit réel peut différer de l'image présentée. Le dessin de l'offre fait foi.

Robert Bosch GmbH, Auf der Breit 4, 76227 Karlsruhe, Allemagne www.bosch-ibusiness.com



Téléchargements

Cela pourrait aussi vous intéresser!

Vers la famille de produits: [Catalogue](#)

