

1147412205

Vanne d'arrêt du liquide de refroidissement



Pour une efficacité optimale du système de refroidissement : les vannes de refroidissement de Bosch sont conçues sur la base d'une expérience éprouvée depuis des années dans les circuits thermiques, liquides et énergétiques.

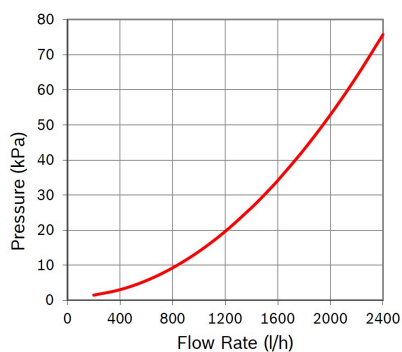
Grâce à leur robustesse et à leur conception optimisée en termes de débit volumétrique, elles ont fait leurs preuves des millions de fois dans le monde dans des applications 24V et 12V.

Il s'agit par exemple d'applications de chauffage et de refroidissement de l'électronique ou de cellules de batterie dans les véhicules électriques.

[Contactez-nous!](#)

Informations sur les produits

Caractéristiques techniques et courbe caractéristique



Tension nominale (V): 24

Chute de pression (kPa): 35

Débit (l/h): 1500

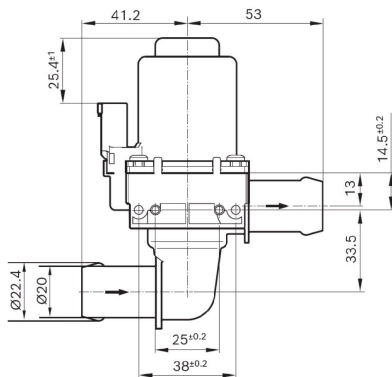
Différence de pression commutable (kPa): 150

Résistance (Ω): 48

Les photos et illustrations des produits sont uniquement destinées à des fins de démonstration, le produit réel peut différer de l'image présentée. Le dessin de l'offre fait foi.

Robert Bosch GmbH, Auf der Breit 4, 76227 Karlsruhe, Allemagne www.bosch-ibusiness.com

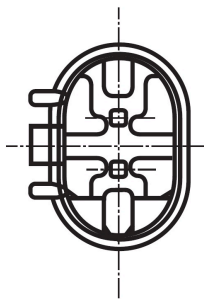
Dimensions



N'hésitez pas à nous contacter si vous souhaitez un modèle 3D

[Contact](#)

Connecteur



Boîtier de prises

1-967644-1

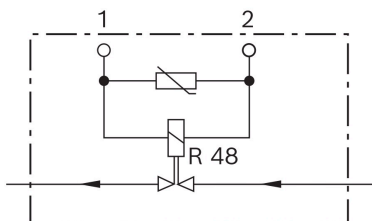
Contact femelle:

5-965906-6

Joint pour conducteur unique:

0-967067-1

Schéma électrique



Résistance (Ω)

48

Sens d'ouverture

ouvert hors tension

Téléchargements

Cela pourrait aussi vous intéresser!

Vers la famille de produits: [Catalogue](#)